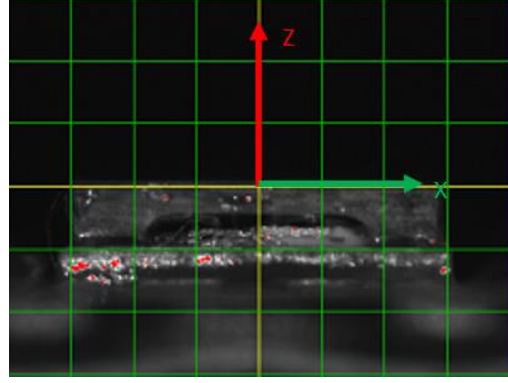
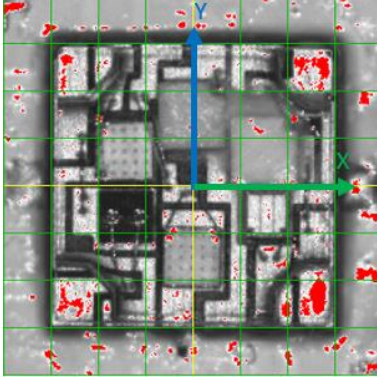
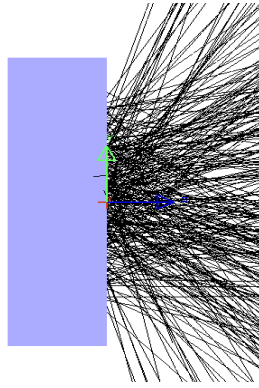


# 5050 rgb1acp 近场光信息 光线数据测试报告

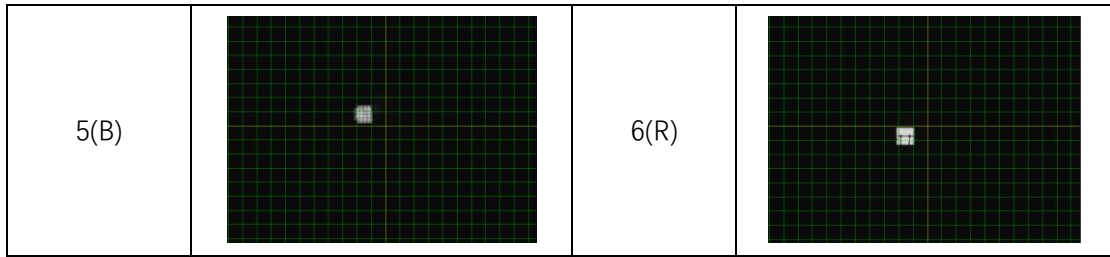
## 1、全局坐标原点及光源大小高度



全局坐标原点位于光源顶部表面的中心位置



1(L)		2(C)	
3(A)		4(G)	



## 2、光线文件的一般属性

- 光线的起点在空气中
- 光线在光线文件中是随机排列的
- 全局坐标的原点以及光线的起点位置不是虚拟焦点的位置，也不是 LED 芯片的位置。
- 光线文件中的坐标单位都是 mm

## 3、光源的配光曲线以及近场光照度图

接受屏距发光面 0.1mm，接受屏大小 10mm\*10mm

光源	光源光通（单位：lm）	配光曲线（单位：cd）	近场光照度图（单位：lx）
1(L)	60.92		
2(C)	23.67		
3(A)	44.84		

<p>4(G)</p>	<p>68.64</p>		
<p>5(B)</p>	<p>11.34</p>		
<p>6(R)</p>	<p>20.84</p>		